

武汉大学遥感信息工程学院 AcrGIS 授权获取方法

1 软件安装


ArcGIS Desktop 软件可授权的版本包括 10.1-10.5，其他版本无法授权。
ArcGIS Desktop 软件根据个人需要进行安装，随后按下述操作进行授权。

2 网络授权

2.1 网络连接

确保需授权电脑能够连接到遥感学院局域网，否则无法授权。可通过遥感院内的有线或无线网络（主要为 WHU-RSGIS 或其他布设的无线热点）连接到遥感学院局域网，随后利用 cmd 命令行确认网络能够访问许可服务器：在命令行窗口中输入 `ping 192.168.21.110`

如果提示与图 1 类似的界面，则说明需授权电脑可以连接到许可服务器。



```
C:\Windows\system32\cmd.exe
Microsoft Windows [版本 10.0.14393]
(c) 2016 Microsoft Corporation。保留所有权利。

C:\Users\Administrator>ping 192.168.21.110

正在 Ping 192.168.21.110 具有 32 字节的数据:
来自 192.168.21.110 的回复: 字节=32 时间=21ms TTL=62
来自 192.168.21.110 的回复: 字节=32 时间=187ms TTL=62
来自 192.168.21.110 的回复: 字节=32 时间=7ms TTL=62
来自 192.168.21.110 的回复: 字节=32 时间=109ms TTL=62

192.168.21.110 的 Ping 统计信息:
    数据包: 已发送 = 4, 已接收 = 4, 丢失 = 0 (0% 丢失),
往返行程的估计时间(以毫秒为单位):
    最短 = 7ms, 最长 = 187ms, 平均 = 81ms
```

图 1 网络连接测试

2.2 ArcGIS 管理器配置

如图 2 所示，打开 ArcGIS Administrator 软件，按照图 3 所示选择产品类型、输入许可服务器 IP 地址：192.168.21.110

随后可以点击左侧的 Availability，在右侧的面板中查看许可信息。

此时，ArcGIS 软件在遥感院内局域网连接正常的情况下均可以正常打开软件，软件授权成功！**请注意，离开遥感学院局域网后无法启动软件。**不过，ArcGIS Administrator 软件可以借用 license，这项功能可以解决这一个问题，具体操作见下一部分。

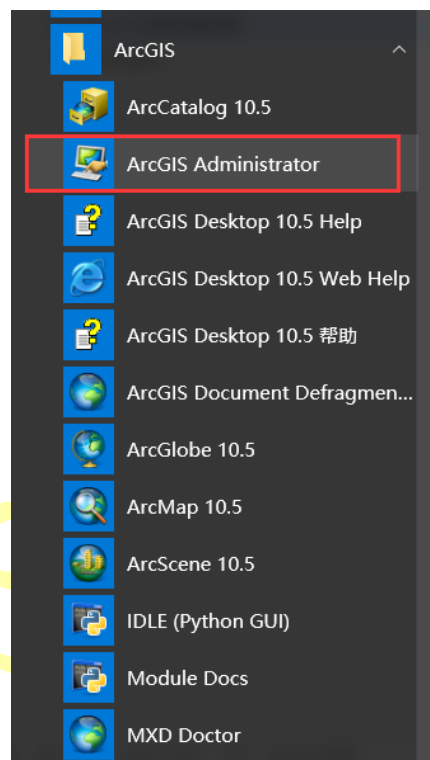


图 2 打开 ArcGIS Administrator 软件

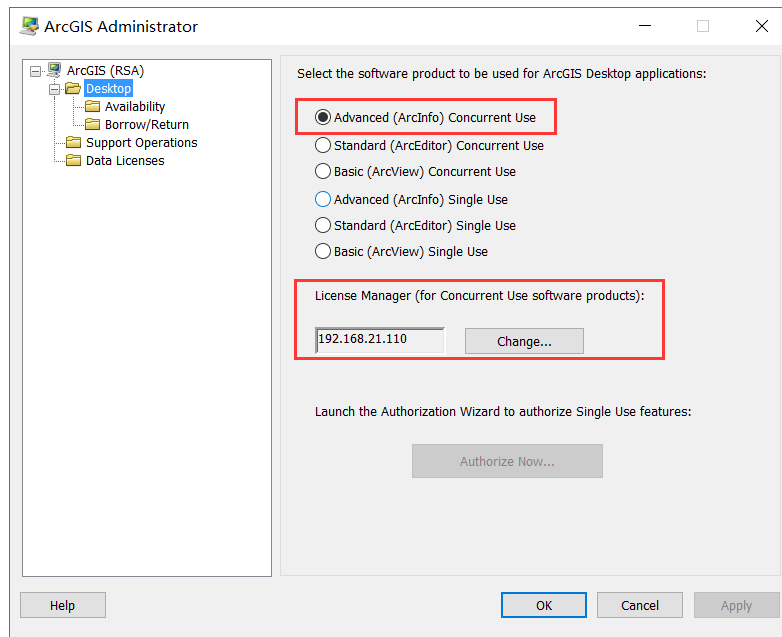


图 3 ArcGIS 授权类型与许可 IP

2.3 软件借用

点击左侧的 **Borrow/Return**，在右侧的面板中勾选相应的模块，如图 4 所示。需要注意的是，部分模块没有授权，勾选后集中借用会导致借用失败，所以需要对比 2.2 中的授权模块信息，一般最后的几个模块不选。借用成功后，**Availability** 中的授权时间会有所变化，如图 5 所示，根据提示的时间及时再次借用，以免影响离线使用。

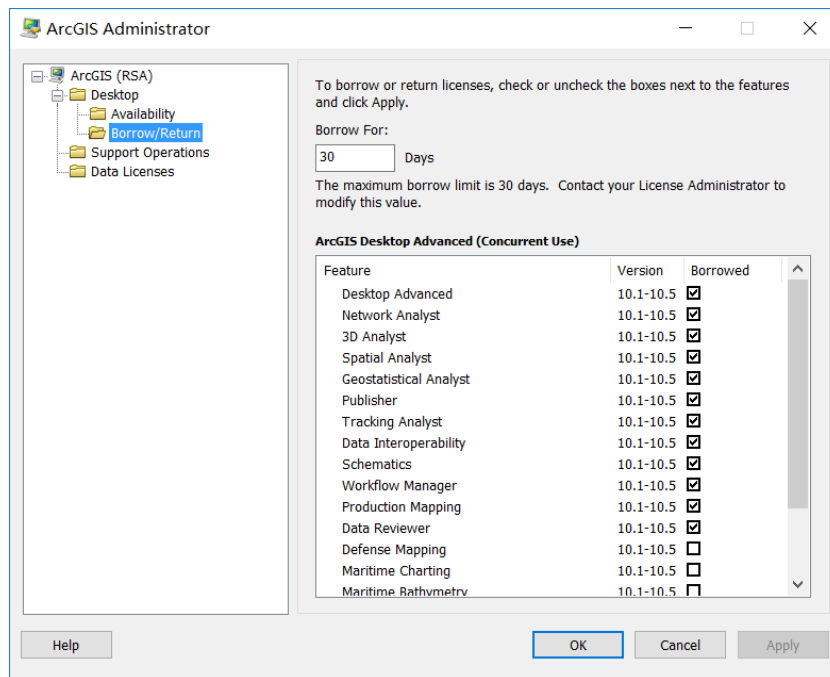


图 4 借用示例

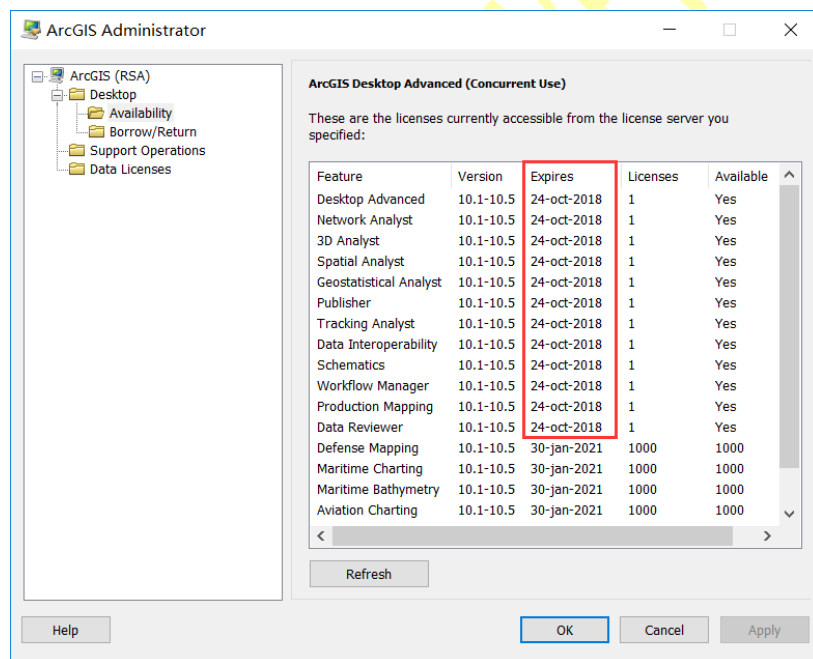


图 5 借用后的许可信息